




Datenblatt Kerio Connect

PLATTFORMÜBERGREIFENDE UND MOBILE NUTZUNG
VON E-MAILS, KALENDER UND KONTAKTEN

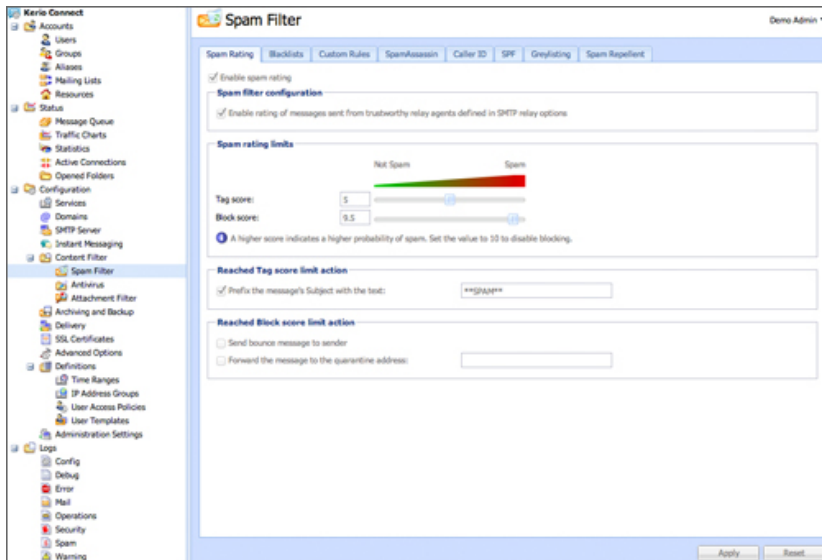


Funktionen und Nutzen

Funktionen	Nutzen
 Eine Top-Alternative <ul style="list-style-type: none"> • Geschäfts E-Mails, Kalender, Kontakte und Aufgaben • Optimale Unterstützung mobiler Endgeräte • Einfache, webbasierte Administration • Besser für KMU's als Exchange 	<ul style="list-style-type: none"> • Umfassende Funktionen, kosteneffizienter Einsatz • Öffentliche Ordner auf dem Mobilgerät • Kinderleichte Einrichtung, Administration und Wartung • Niedrigere Lizenz-, Service- und Hardwarekosten
 Plattform unabhängig <ul style="list-style-type: none"> • Einsatz auf Windows, Mac, Linux und virtuell • Für Outlook, Entourage, Apple Clients oder Kerio Connect client • Vielseitige Nutzer Authentifizierung 	<ul style="list-style-type: none"> • Ideal für heterogene E-Mail Umgebungen • Einsatz mit Ihrem bevorzugten E-Mail Client • Integration mit AD, OD und lokalem Nutzer Verzeichnis
 Erstklassige Mobile E-Mail <ul style="list-style-type: none"> • Push-Service für E-Mail, Kalender, Kontakte und Aufgaben • Plattformübergreifende drahtlose Synchronisation • Datenlöschung per Fernzugriff mit Kerio Smart Wipe 	<ul style="list-style-type: none"> • Mobile Mitarbeiter bleiben stets automatisch auf dem Laufenden • Kompatibel mit verschiedensten Smartphones • Datensicherheit auch bei Verlust Ihres Smartphones
 Umfangreiche E-Mail Sicherheit <ul style="list-style-type: none"> • SSL und S/MIME Verschlüsselung • Doppelter Anti-Virus und 14 Anti-Spam-Technologien • Automatischer Server Backup • Integrierte E-Mail-Aufbewahrung 	<ul style="list-style-type: none"> • Schützt Ihre E-Mails und Passwörter • Schützt vor Viren, Spam und Phishing Angriffen • Wiederherstellung gelöschter E-Mails • Unterstützt die Erfüllung von Compliance- Anforderungen und gesetzliche Offenlegungspflichten
 Kerio Connect als gehobene Lösung <ul style="list-style-type: none"> • Sicherer Zugriff mit planbaren monatlichen Kosten • Spitzenreiter in Sachen Mobilität • Als Kerio Cloud verfügbar oder als Serviceangebot über Kerio Hosting Provider 	<ul style="list-style-type: none"> • Keine Kosten vorab, nach Bedarf skalierbar • Für beliebige Smartphones, ohne Zusatzkosten • Zuverlässiger Service - kein Verwaltungsaufwand

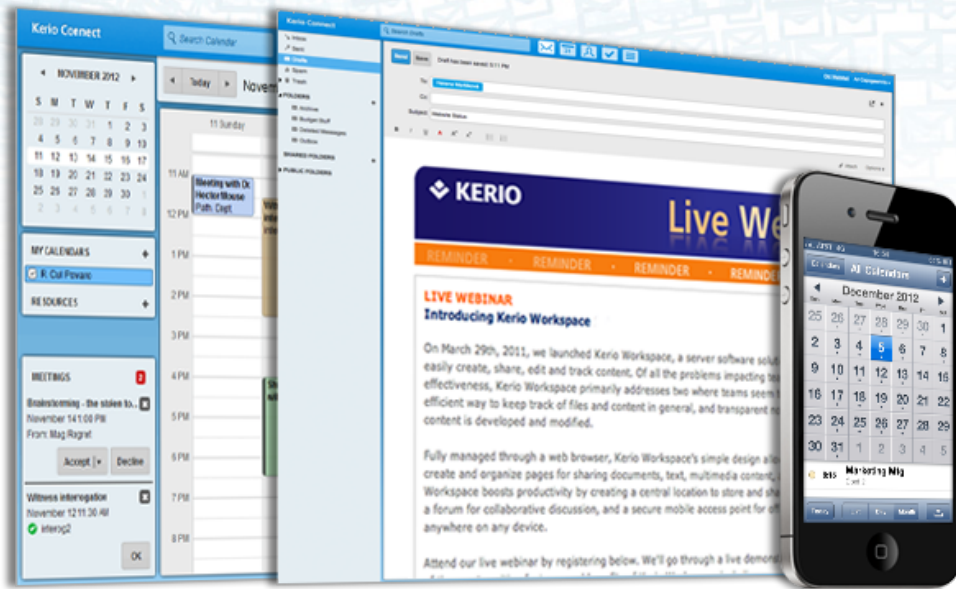
Mit den integrierten 14 Anti-Spam-Technologien blockieren Sie bis zu 98% Spam.

Setzen Sie das Smartphone Ihrer Wahl ein.



Maximale Anti-Spam Sicherheit durch Schutz vor Directory-Harvest-Angriffen, Anti-Phishing/Spoofing, Echtzeit Blacklist-Server, SpamAssassin, SMTP-Beschränkungen und mehr.

Empfangen Sie mobile E-Mails für Ihr iPhone, Android, BlackBerry und mehr - mit Kerio Connect und Exchange ActiveSync, IMAP, CalDAV und CardDAV.



Einfacher Zugriff vom Arbeitsplatz, per Web oder Mobilgerät

	E-Mail	Kontakte	Kalender	Aufgaben	Notizen	Gemeinsame/Öffentliche Ordner
Outlook	✓	✓	✓	✓	✓	✓
Kerio Connect client	✓	✓	✓	✓	✓	✓
Smartphone	✓	✓	✓	✓		✓

EINFACHE BEDIENUNG

- Nutzen Sie gemeinsam E-Mail, Kalender und öffentliche Ordner mit Mac oder Windows Clients in der gleichen Netzwerkumgebung.
- Zugriff auf Kerio Connect client mit dem Internet Explorer, Safari, Google Chrome und Firefox.
- Vielfältige Anbindung Ihrer Mobilgeräte via EAS oder IMAP, CalDAV und CardDAV.
- Synchronisieren Sie Daten in Echtzeit (Direct Push) und halten Sie Ihren PC, Ihr Smartphone und Tablet somit immer auf dem neuesten Stand.
- Echtzeit-Kommunikation und -Präsenz mit integriertem Instant Messaging-Server.

EINFACHE VERWALTUNG

- Ideal für Unternehmen mit geringen oder keinen IT-Ressourcen.
- Installieren Sie alle Komponenten in wenigen Minuten mit einem einzigen Programm.
- Sichere Fernwartung mit jedem Browser über die webbasierte Administratoroberfläche - sogar mit Ihrem iPad.
- Eigenständige Dienste - keine Abhängigkeiten von anderen Diensten wie SMTP, POP, IMAP, LDAP und HTTP.
- Verwalten Sie Ihre E-Mails, Kontakte, Kalender etc. für mehrere Domains.
- Definieren Sie User Access Policies zur Steuerung des Zugriffs auf Kerio Connect.

BESSERE SICHERHEIT

- SSL Verschlüsselung und Unterstützung von S/MIME fähigen Clients für sicheren E-Mail Versand.
- Spam Repellent blockiert bis zu 80% Spam bevor er den Server überhaupt erreicht.
- Der integrierte Sophos Virens Scanner vereinfacht die Installation und erhöht die Performance.
- Filtern Sie Viren, Würmer, Trojaner und Spyware aus eingehenden, ausgehenden und weitergeleiteten E-Mails heraus.
- Reduziert Ausfallzeiten und unterstützt die Umsetzung gesetzlicher Vorgaben durch integrierte automatische Sicherung und Archivierung.
- Kein E-Mail-Missbrauch durch Anti-Spoofing- und Passwort-Richtlinien.
- KIM-Unterstützung erhöht die Zustellbarkeit von Nachrichten.

FLEXIBEL EINSETZBAR

- Setzen Sie Kerio Connect auf der Plattform und dem Betriebssystem Ihrer Wahl ein - Windows, Mac, Linux -Server oder Desktop.
- VMware virtuelle Appliance für Installationen auf Hypervisor oder in der Cloud.
- Verfügbar als Kerio Cloud Lösung oder als gehostete Cloud Lösung bei ausgewählten Kerio Hosting Providern.
- Vielfältige Benutzer Authentifizierung mit Active Directory, Open Directory oder der integrierten Kerio User Directory.
- Mit Distributed Domains können Sie eine E-Mail-Domain auf mehreren Servern an unterschiedlichen Standorten nutzen.

Server Anforderungen

Windows

Empfohlene Hardware (20-100 Nutzer)
2 GHz, 2GB RAM
Unterstützte Betriebssysteme
Windows XP/Vista/7
Windows Server 2003/2008/2008 R2/2012

Linux

Empfohlene Hardware (20-100 Nutzer)
2 GHz, 2GB RAM
Unterstützte Betriebssysteme
Red Hat Enterprise Linux 5/6
CentOS 5/6
SUSE Enterprise 10/11
openSUSE 10.0-10.3/11.0-11.4
Debian 5/6
Ubuntu 8.04 LTS/10.04 LTS/12.04 LTS

Mac OS X

Empfohlene Hardware (20-100 Nutzer)
Mac Intel Core i7, 4 GB RAM
Unterstützte Betriebssysteme
Mac OS X 10.5/10.6/10.7/10.8 Server oder Desktop

VMware Virtuelle Appliance

Workstation 6.5 oder 7.0
Server 2.0
Fusion 2.0 oder 3.0
Player 2.5 oder 3.0
ESX 3.5, 4.0, 5.0
ESXi 3.5, 4.0, 5.0

Client Anforderungen

Windows

Microsoft Outlook 2013 32-bit/64-bit
Microsoft Outlook 2010 32-bit/64-bit
Microsoft Outlook 2007
Microsoft Outlook 2003

Mac OS X

Outlook 2011
Entourage 2004/2008
Apple Mail, iCal/Kalender, Addressbuch/Kontakte

Webbrowser

Internet Explorer 8/9/10
Firefox 3.6+
Safari 4, 5, 5.1, 6.0
Google Chrome 5 und höher

Über Kerio Technologies, Inc.

Seit 1997 entwickelt und vermarktet Kerio Technologies, Inc. innovative Lösungen für sichere Internet-Kommunikation sowie leistungsstarke Firewall- und Collaboration Lösungen für Unternehmen, die nach einer leistungsstarken, aber leicht verständlichen IT Lösung suchen.

Der Hauptsitz von Kerio befindet sich in San Jose, Kalifornien mit Niederlassungen in New York, Großbritannien, Deutschland, der Tschechischen Republik, Russland und Australien. Weltweit vertreibt Kerio seine Produkte über ein Netz aus 5.000 Vertriebspartnern an über 50.000 Kunden in mehr als 108 Ländern.



Connect. Communicate. Collaborate. Securely.
+49 221 828 29 29 0 | www.kerio.de © 2012
Kerio Technologies, Inc. Alle Rechte vorbehalten.
Hier erwähnte Firmen- und Produktbezeichnungen können eingetragene Warenzeichen der jeweiligen Eigentümer sein.
Veröffentlicht 11/2013